

## Ruhrpott-Humor und Feines aus der Patisserie

„Nachtfahrt live“ im Café Residenz

CASTROP. Nächster Halt: Café Residenz an der Wittener Straße. Im Rahmen unserer Vorab-Besuche in den acht teilnehmenden Gastronomien der „Nachtfahrt live“ am 2. Oktober gelangen wir heute in die Altstadt.

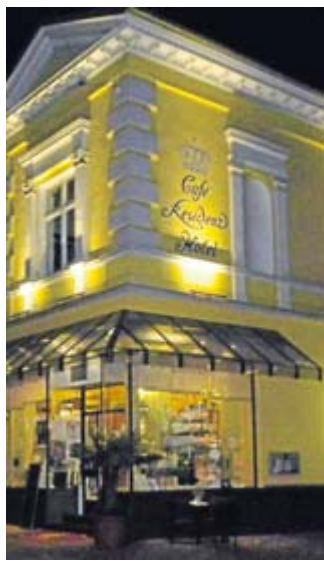
Zum vierten Mal findet die ganz besondere Castrop-Rauxeler Kneipennacht am Abend vor dem Feiertag am 3. Oktober, dem Tag der Deutschen Einheit, statt. 700 Nachtschwärmer werden dazu erwartet. Mit Shuttle-Bussen gelangen sie von Ort zu Ort, wo sie entweder Live-Musik oder Comedy erwartet. Jeder Teilnehmer kann sein Programm ganz nach Lust und Laune selbst gestalten.

Ab 18 Uhr erwarten die Gastronomen ihre Gäste. Die Restaurants bieten zur Stärkung vor der langen Nachtfahrt umfangreiche Menüs an. In einer Serie stellen wir alle acht Veranstaltungsorte vor. Nach dem „Haus Oe“ auf Schwerin und dem Sportforum Langer an der Bahnhofstraße blicken

wir nun ins Café Residenz: Die Location: Das Café-Restaurant Residenz an der Wittener Straße wurde vor 28 Jahren von Inhaber Joachim Schmale-Baars gegründet. Mit einem Mitarbeiter startete der Konditormeister damals in die Selbstständigkeit und wollte „eigentlich nur Pralinen machen und eine Konditorei führen.“ Heute beschäftigt er für sein Café-Restaurant und das angeschlossene, kleine Hotel 20 Mitarbeiter. Das Café ist in einem gemütlichen, klassischen Kaffeehaus-Stil eingerichtet und bietet rund 100 Plätze.

Das Programm: Wer kennt sie nicht? Franziska Mense-Moritz ist ein Teil der „Zwei vonne Südtribüne“ aus dem Geierabend-Programm und war früher Mitglied des Rocktheaters Nachtschicht. Sie steht für kernigen Ruhrpott-Humor. „Ich sach ma: Normal“ heißt ihr aktuelles Programm, aus dem die Sängerin und Kabarettistin mit musikalischer Begleitung Ausschnitte präsentiert. Das Publikum kann sich auf ihre Geschichten, Sketche und Lieder freuen. Die Vorstellungen finden jeweils im Stundentakt statt: um 19, 20, 21 und 22 Uhr.

Das Speisenangebot: Inhaber Joachim Schmale-Baars und sein Team warten auch diesmal wieder mit einem Französischen Buffet für 14,50 Euro pro Person auf, mit dem sie die „Nachtfahrt“-Gäste verwöhnen möchten. Aus der feinen Patisserie werden ferner etliche Desserts angeboten.



Das Café Residenz. FOTO ARCHIV

### Hier gibt's Tickets

- Der Vorverkauf läuft. Karten sind für je 10 Euro bei den Gastronomen erhältlich (Abendkasse 13 Euro).
- Drei Shuttlebusse bringen die Teilnehmer von 18 bis

2 Uhr im 20-Minuten-Takt von Ort zu Ort. Die Buffets der Gastronomen werden zum Preis von 14,50 Euro angeboten. Mehr Infos unter [www.nachtfahrt-live.de](http://www.nachtfahrt-live.de)



Franziska Mense-Moritz tritt im Residenz auf. FOTO VERANSTALTER

### KURZ BERICHTET

#### Radfahrer bei Unfall leicht verletzt

CASTROP-RAUXEL. Ein 36 Jahre alter Radfahrer aus Castrop-Rauxel ist am Montagmorgen gegen 9 Uhr leicht verletzt worden. Er war auf der Bahnhofstraße mit einem Transporter zusammengestoßen, der gerade aus einer Grundstücksausfahrt abbiegen wollte. Der Radfahrer wurde zur ärztlichen Behandlung in ein Krankenhaus gebracht.

# Gemeinsames Fest der Kulturen

Erfolgreiche Veranstaltung in Habinghorst im Zuge des Projekts Soziale Stadt

HABINGHORST. Das zweite Stadtteilfest im Rahmen der Sozialen Stadt war ein gelungenes, auch wenn der Andrang nicht übermäßig groß war. Von der Ohmstraße auf den Habinghorster Marktplatz gewandert, bot sich ein buntes Bild für die Besucher. Neben Ständen mit deutschen oder internationalen Spezialitäten bot der Stadtteilbeirat eine bunte Mischung aus musikalischen Stilen auf.

Fotis Matentzoglou und Adil Tamouh aus dem Arbeitskreis Soziales/Integration/Nachbarschaft schauten zufrieden auf den Marktplatz. Dieser füllte sich langsam mit Familien, Anwohnern und Nachbarn. „Das genau erfüllt den

## „Es sind viele neue Gesichter dabei.“

Fotis Matentzoglou, Mitorganisator des Stadtteilfestes

Zweck dieses Festes. Wir wollen, dass die Menschen näher zusammenkommen und sich austauschen“, so Tamouh.

Matentzoglou war über die Zusammensetzung der Besucher begeistert: „Es sind viele neue Gesichter dabei, auch viel mehr Deutsche als an der Ohmstraße.“ Und diese durf-



Bunt gemischtes Publikum beim Stadtteilfest in Habinghorst.

RN-FOTO ENGEL

ten musikalische und tänzerische Künste aus fünf Kulturkreisen genießen. „Wir haben türkische, griechische, bosnische, marokkanische und deutsche Musik- und Tanzgruppen dazu gebracht, hier aufzutreten“, so Tamouh. Zwei Akteure stachen besonders heraus. „Saad Chemmari ist in der arabischen Welt ein bekannter Sänger. Auch Lo-

kalmatador Marlow Callahan wird auftreten“, sagte Tamouh weiter.

### Kostenlose Verpflegung

Rund 40 Familien hatten ihre Bereitschaft erklärt, Essen zu kochen und an den Ständen zu helfen. „Das Geld für den Einkauf bekommen sie vom Stadtteilfonds erstattet. So können wir es beim Fest kos-

tenlos anbieten“, erklärte Anna Wassiliori vom Stadtteilbüro. Alkohol wurde nicht ausgeschenkt. „Die beteiligten Familien, unabhängig vom kulturellen Hintergrund, haben sich dagegen ausgesprochen. Beim ersten Fest hat das sehr gut geklappt“, berichtete Tamouh. Als Verbot sollte es nicht interpretiert werden. Marc Siekmann

### Projektende

- Das Fest wurde von der Sozialen Stadt Habinghorst gefördert.
- Ende des Jahres läuft das Projekt aus.
- Anna Wassiliori: „Wir haben eine Verlängerung beantragt, haben aber noch nichts schriftlich.“

## SPD trauert um Jürgen Saathoff

35 Jahre im Rat

RAUXEL. Der SPD-Ortsverein Nobelbahn/Rauxel trauert um Jürgen Saathoff (Foto), der nach langer Krankheit verstorben ist.

„Mit Jürgen Saathoff verliert die Sozialdemokratie einen langjährigen und treuen Gefährten. Unser Mitgefühl gilt seinen Angehörigen“, so Malte Fercke, Vorsitzender des SPD Ortsvereins Nobelbahn/Rauxel. Jürgen Saathoff, Vorsitzender und Ehrenvorsitzender des Ortsvereins, war von 1969 bis 2004 Mitglied im Stadtrat.



## Rudi Willms ist verstorben

Ein Stück Geschichte

HABINGHORST. Rudi Willms (Foto), langjähriger Inhaber des Restaurants Koch-Willms in Habinghorst, ist am Donnerstag vergangener Woche verstorben.

Auf Wunsch seiner Familie wird er im Familienkreis beigesetzt. Koch-Willms ist längst geworden. „Ohne sein Tanzlokal würden sich viele Ehepaare aus Castrop-Rauxel eventuell nicht gefunden haben“, schreibt Sohn Holger Willms in der Facebookgruppe „Du bist Castroper, wenn...“.



## WIR TAUSCHEN UNSEREN FUHRPARK.

Die BMW Niederlassungen NRW tauschen ihren Fuhrpark. Das ist die Gelegenheit für Sie, besonders günstig gegen einen fast neuen BMW – nur kurze Zeit und wenige Kilometer gefahren – zu tauschen. Preiswerter kommen Sie so schnell nicht mehr zu einem BMW.

- 900 Dienst- und Vorfuhrwagen. Alle in Topform. Alle knapp kalkuliert.
- 500 junge Dienstwagen, aktuell von der BMW AG aus München eingetroffen.
- Sofort lieferbare BMW Neuwagen Aktionsmodelle.
- Beste Finanzierungs- und Leasingkonditionen<sup>1)</sup>.
- Inzahlungnahme zum Top-Preis, egal welcher Marke, bis zu 2.000 EUR über Schwacke beim Kauf eines BMW Dienst- oder Vorfuhrwagens.

TAUSCHEN SIE GEGEN EINEN (FAST) NEUEN BMW. NUR AM SAMSTAG, 20. SEPT. VON 9.00 BIS 18.00 UHR.

BMW EfficientDynamics. Weniger Verbrauch. Mehr Fahrfreude.

### 2 BEISPIELE FINDEN SIE HIER, ALLE AM 20. SEPTEMBER BEI UNS.

#### BMW 114i 5-TÜRER NEUWAGEN:

75 kW (102 PS), Alpinweiß uni, Stoff Move Anthrazit/Schwarz, Sitzheizung vorne, Sportlederlenkrad mit Multifunktion, Radio BMW Professional, Freisprecheinrichtung mit USB-Schnittstelle, Park Distance Control (PDC) hinten, 16" Leichtmetallräder V-Speiche 378 u.v.m.  
UPE<sup>2)</sup>: 25.140,00 EUR. Unser Barpreis: 20.900,00 EUR.  
Verbrauch l/100km: innerorts 7,1, außerorts 4,5, komb. 5,5. CO<sub>2</sub>-Emission g/km: komb. 127. Effizienzklasse B.

#### LEASINGANGEBOT<sup>3)</sup>:

Gesamtleistung: 30.000 km Sollzinssatz p. a.<sup>4)</sup>: 4,67%  
Laufzeit: 36 Monate Effektiver Jahreszins: 4,77%  
Fahrzeuggesamtpreis: 19.910,00 EUR Gesamtbeitrag: 7.854,00 EUR  
Leasingsonderzahlung<sup>5)</sup>: 2.490,00 EUR Monatliche Leasingrate: 149,00 EUR  
Nettodarlehensbetrag<sup>6)</sup>: 19.910,00 EUR  
Leasingangebot zzgl. 990,00 EUR Bereitstellungsstellen (Transport und Zulassung).

#### BMW 316i LIMOUSINE NEUWAGEN:

100 kW (136 PS), Schwarz uni, Stoff Move Anthrazit/Schwarz, Sport-Lederlenkrad mit Multifunktion, Freisprecheinrichtung mit USB-Schnittstelle, Sitzheizung vorne, Durchladesystem 40:20:40, Navigationssystem Business, Park Distance Control (PDC) hinten, 16" Leichtmetallräder V-Speiche 390 u.v.m.  
UPE<sup>2)</sup>: 33.230,00 EUR. Unser Barpreis: 29.190,00 EUR.  
Verbrauch l/100km: innerorts 7,6, außerorts 5,8, komb. 5,8. CO<sub>2</sub>-Emission g/km: komb. 134. Effizienzklasse B.

#### LEASINGANGEBOT<sup>3)</sup>:

Gesamtleistung: 30.000 km Sollzinssatz p. a.<sup>4)</sup>: 4,25%  
Laufzeit: 36 Monate Effektiver Jahreszins: 4,33%  
Fahrzeuggesamtpreis: 28.200,00 EUR Gesamtbeitrag: 13.394,00 EUR  
Leasingsonderzahlung<sup>5)</sup>: 2.990,00 EUR Monatliche Leasingrate: 289,00 EUR  
Nettodarlehensbetrag<sup>6)</sup>: 28.200,00 EUR  
Leasingangebot zzgl. 990,00 EUR Bereitstellungsstellen (Transport und Zulassung).

<sup>1)</sup> Ein Angebot der BMW Bank GmbH, Heidemannstraße 164, 80939 München (Stand 09/2014).

<sup>2)</sup> Die Sonderzahlung verrechnen wir gerne mit der Inzahlungnahme Ihres Automobils.

<sup>3)</sup> Nettodarlehensbetrag = Anschaffungspreis inkl. MwSt.

<sup>4)</sup> Gebunden für die gesamte Vertragslaufzeit.

<sup>5)</sup> Unverbindliche Preisempfehlung des Herstellers zum Zeitpunkt der Erstzulassung.

Zwischenverkauf und Irrtümer vorbehalten. Keine Haftung für Druckfehler.

Fahrzeugabbildungen verfügen über Sonderausstattungen und weichen von den Angeboten ab.

### BMW AG Niederlassungen NRW

[www.bmw-niederlassungen-nrw.de](http://www.bmw-niederlassungen-nrw.de)

**Dortmund**  
Nortkirchenstraße 111  
44263 Dortmund  
Tel. 0231 9506-1030

**Düsseldorf**  
Grafenberger Allee 277-287  
40237 Düsseldorf  
Tel. 0211 90998-1030

**Filiale Rath**  
Theodorstraße 279  
40472 Düsseldorf  
Tel. 0211 90998-1030

**Bonn**  
Vorgebirgsstraße 95  
53119 Bonn  
Tel. 0228 607-1030

**Essen**  
Berthold-Beitz-Boulevard 508  
45141 Essen  
Tel. 0201 8318-1030

**INZAHLUNGNAHME ZUM TOP-Preis, EGAL WELCHER MARKE, BIS ZU 2.000,00 EUR ÜBER SCHWACKE BEIM KAUF EINES BMW DIENST- ODER VORFUHRWAGENS.**